

# NOTITRIME



## PCON

Seguimiento actualizado de proyectos

## HSE

Campañas de impacto y concientización

## QAQC

Aseguramiento de los procesos

Julio 2023



# INDICE

02

TRIMECA solidaria y  
socialmente responsable

DONACIÓN ESCUELA PUERTO TRIUNFO

---

PCON

PLANIFICACIÓN Y CONTROL DE PROYECTOS

04

---

08

HSE

HEALTH, SAFETY AND ENVIRONMENT

---

QAQC

QUALITY ASSURANCE / QUALITY CONTROL

13

---

15

TALLER CARTAGENA

EN NUESTRO PROCESO DE MANTENIMIENTO...



# TRIMECA solidaria y socialmente responsable

Como parte de nuestro compromiso continuo de contribuir al desarrollo económico sostenible, mejorando la calidad de vida de la sociedad, bajo los principios de empatía y sensibilidad hacia el bienestar de las comunidades con menos capacidades y recursos, tuvimos la oportunidad de donar una impresora multifuncional al primer grado de la escuela "Puerto Triunfo" de la vereda Puerto Triunfo, ubicada en el sector del OASIS en Campo Rubiales - Meta.

Se detectó la necesidad de este recurso durante una visita de representantes de nuestra compañía, en la que la docente de estos pequeños estudiantes nos manifestó que no disponían de una impresora para facilitarles las guías y el material educativo a los 35 niños a quienes enseña. Así que, en nuestro camino como empresa socialmente responsable, dimos este pequeño aporte a favor de la mejora del proceso de enseñanza de estos niños.

Como compañía, asumimos las necesidades esenciales y no esenciales de la ciudadanía, basando nuestra visión y compromiso social en acciones que impactan positivamente a las comunidades en las que operamos.





**PCON**



## VARIANTE 4" GASODUCTO PUENTE SOGAMOSO, SANTANDER

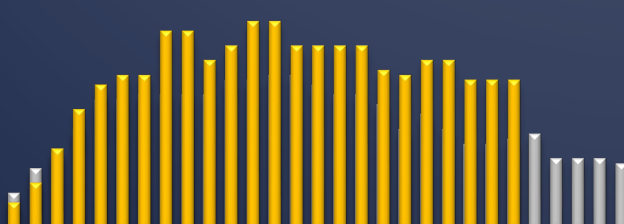
Se ejecutó la instalación de la tubería enterrada en el Km 8, llevando a cabo actividades de excavación, zanjado, soldadura de tubería, bajado de lingada y rellenos.

Se culminan las labores de prefabricado de tubería del Km 22, solo restan las soldaduras de campo y el montaje final de los arreglos prefabricados.

Así mismo, terminamos la fabricación de los soportes metálicos de la planta compresora y finaliza el prefabricado de tubería de spools.



### HISTOGRAMA DE PERSONAL



- PROGRAMADO
- EJECUTADO

PLAZO: 206 días calendario  
 INICIO: 01/02/2023  
 FIN: 29/08/2023

#### PERSONAL EN CAMPO CALIFICADO

Región: 22  
 No región: 21

#### PERSONAL EN CAMPO NO CALIFICADO

Región: 5  
 No región: 0

Total personal en campo: 48

### HORAS HOMBRE CONSUMIDAS

HH Acumuladas



25.987

HH Programadas



29.531



## CONSTRUCCIÓN TRONCAL 5 CAMPO RUBIALES, META

### !PROYECTO CULMINADO!

El 13 de julio de 2023 culminamos de manera satisfactoria, a tiempo y dentro del presupuesto definido, nuestra segunda orden de servicio con Ecopetrol en Campo Rubiales, la ODS 3045357-003-A0.

En este proyecto, tuvimos la oportunidad de ejecutar una nueva tarea, como lo fue la instalación en la tubería de aislamiento térmico en fibra de vidrio con revestimiento metálico y, a su vez, de compartir esta experiencia con la mano de obra local, al capacitarlos para llevar a cabo dicho trabajo con los altos estándares de seguridad y calidad que nos caracterizan como empresa.



Como en cada uno de nuestros proyectos, entregamos un producto final a la altura, cumpliendo con todas las especificaciones y expectativas de nuestros clientes, siendo el resultado del esfuerzo y coordinación del equipo de trabajo.



# ¿SABÍAS QUE?



## DESCARBONIZACIÓN...

Se ha convertido en una palabra clave en la lucha contra el cambio climático y la construcción de un futuro más sostenible.

Es un proceso esencial que busca reducir o eliminar las emisiones de carbono y otros gases de efecto invernadero, con el objetivo de proteger nuestro planeta para las generaciones futuras.

### Desafíos y Oportunidades:

La descarbonización presenta desafíos significativos, como la necesidad de inversión en tecnologías limpias y la adaptación de infraestructuras. Sin embargo, estas dificultades también representan oportunidades para impulsar una economía más verde y generar empleos sostenibles y de calidad.

### Importancia de la Participación Ciudadana:

La descarbonización no es solo responsabilidad de los gobiernos y las empresas. La participación activa de los ciudadanos es clave para impulsar un cambio de mentalidad y promover prácticas más sostenibles en la vida cotidiana.

Algunas de las estrategias clave en la descarbonización son:

- **Transición Energética:** Reemplazar gradualmente las fuentes de energía basadas en combustibles fósiles (carbón, petróleo y gas) por fuentes de energía renovable (solar, eólica, hidroeléctrica, geotérmica)
- **Eficiencia Energética:** Mejorar la eficiencia en el consumo de energía mediante tecnologías y prácticas que reduzcan la demanda y el desperdicio de recursos.
- **Economía Circular:** Fomentar la reutilización, el reciclaje y el diseño de productos más sostenibles para reducir la generación de residuos y emisiones asociadas a la producción y eliminación de materiales.



¡JUNTOS PODEMOS MARCAR LA DIFERENCIA!



**HSE**



# ¡ASÍ VAMOS!

Gestión HSE - julio 2023:

Corte 25 de Julio	Junio	Julio	Total Acumulado 2023
Horas Hombre	34.450	16.283	152.593
HH Capacitación	25.091	2.607	31.458
Accidente Laboral	0	0	0
Días Perdidos	0	0	0
Incidentes Ambientales	0	0	0
Actos y condiciones inseguras	165	89	802
Visitas gerenciales	6	3	28
Reuniones y conversatorios HSE	4	3	26



# CAMPAÑAS Y CAPACITACIONES



## 📍 Barranquilla

### Auditoría SIG HSEQ

La certificación es el reconocimiento al trabajo en equipo y al esfuerzo de una compañía. Por esto, les contamos que, del 01 al 10 de agosto de 2023 estaremos en proceso de auditoría de recertificación de nuestro SIG HSEQ por BVQI.



## 📍 Taller Cartagena

### Divulgación de política HSEQ

Se busca sensibilizar sobre las responsabilidades en materia de seguridad, salud, medio ambiente y calidad, partiendo de los pilares fundamentales: cultura de alto desempeño y aprendizaje, adherencia a los valores y políticas corporativas.



## 📍 Taller Cartagena

### Certificación de equipos

Proceso llevado a cabo por una entidad reconocida como independiente de las partes interesadas, mediante el que se manifiesta la conformidad de los requisitos del equipo, definidos en normas o especificaciones técnicas.

## 📍 Puente Sogamoso

### Uso correcto EPPS

Nuestro compromiso es promover su uso para protegernos frente a los riesgos de accidentes y enfermedades laborales comunes a la actividad que se realiza. Por tanto, es fundamental el cumplimiento para el mantenimiento de la salud física de nuestros colaboradores.

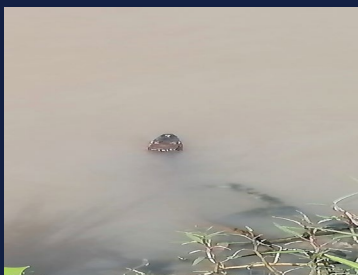


## 📍 Taller Cartagena

### Babilla liberada

Babilla bebé es liberada a su hábitat natural, tras caer al vacío cuando se desplazaba y quedar atrapada en el desagüe de la calandra.

Estamos comprometidos con el cuidado del medio ambiente y de las especies que nos rodean.





# CAMPAÑAS Y CAPACITACIONES



## Taller Cartagena

### Viernes de salud Trime, C.A

Motivar a nuestros colaboradores a prevenir la aparición de enfermedades a través de las medidas necesarias para evitar el desarrollo o progreso de estas.



## Taller Cartagena

### Tamizaje cardiovascular

Se realiza examen físico y valoración de riesgo cardiovascular y metabólico a partir de la medición del peso, talla, índice de masa corporal.



## Barranquilla

### Prevención del consumo de alcohol y drogas

La prevención del consumo de alcohol y otras drogas en espacios laborales es un tema clave para la salud y seguridad de los equipos de trabajo. Al fomentar un ambiente saludable, además de proteger a nuestro personal también protegemos a su núcleo familiar.

## Taller Cartagena

### Sala de spa

Se habilita sala de spa con psicoterapeuta profesional para ayudar a mejorar la salud y brindar al cuerpo relajación y tranquilidad.



## Puerto Sogamoso

### Cuidado de manos

Las manos son las herramientas más valiosas que tenemos y debemos tomar las precauciones necesarias a fin de reducir el número de accidentes y promover una cultura preventiva.



# Compromiso con la Sostenibilidad

En nuestro compromiso con el medio ambiente hemos dado pasos significativos para compensar nuestra huella de carbono y avanzar hacia un futuro más verde y responsable.

Una de las medidas clave que hemos implementado es la migración a energías limpias. Al cambiar nuestras fuentes de energía hacia opciones más sostenibles, como la solar. Adoptamos políticas de reutilización de materiales para minimizar la generación de residuos y fomentar una economía circular.

Otro aspecto importante, ha sido la sustitución de la tradicional hoja blanca por papel reciclado. Asimismo, hemos sido proactivos al reutilizar el agua del aire acondicionado para aseo, aprovechando un recurso que anteriormente se desperdiciaba. Finalmente, para complementar nuestras acciones internas, hemos decidido comprar bonos verdes como una forma de compensar nuestras emisiones de carbono.



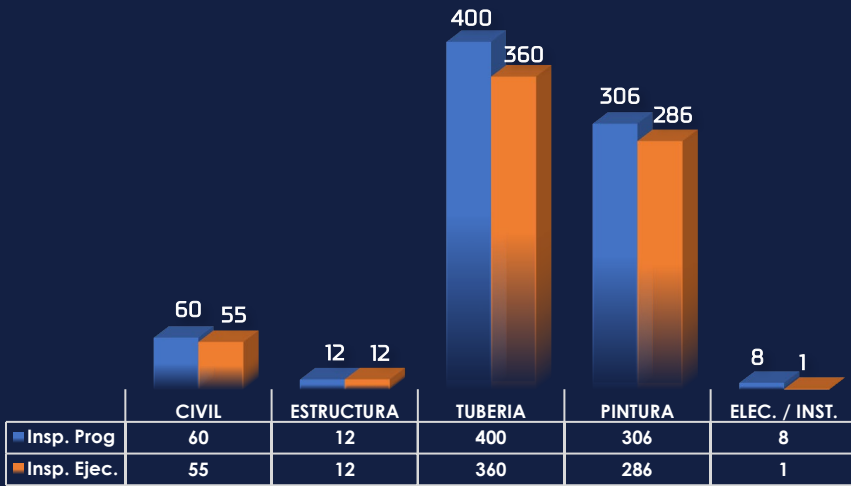


**QAQC**



# VARIANTE 4" GASODUCTO PUENTE SOGAMOSO, SANTANDER

## Inspecciones pruebas y ensayos



## Avance del dossier



- Programado
- Ejecutado

Realizamos inspecciones a tubería, soldaduras, recubrimientos a tubería y accesorios, pruebas de adherencias, tintas penetrantes, pruebas hidrostáticas, ultrasonidos; asegurando la calidad de nuestras operaciones.





# CONSTRUCCIÓN TRONCAL 5 CAMPO RUBIALES, META

## Inspecciones pruebas y ensayos



## Avance del dossier



- Programado
- Ejecutado

Instalación de manómetros y cupones de corrosión.

Se realiza completamiento mecánico a satisfacción, devolución de materiales, planos red line y as built y entrega de dosieres.



# En nuestro proceso de Mantenimiento...

Reforzando aciertos y en la búsqueda de la optimización continua del rendimiento operativo de la empresa, hemos llevado a cabo durante este primer semestre del 2023, mejoras en el proceso de mantenimiento de maquinaria y equipos; como la normalización y socialización de procedimientos, reportes y ordenes de trabajo, en línea con los estándares ISO que regulan el sistema de gestión organizacional de la compañía.

Bajo este escenario, hoy tenemos una biblioteca digitalizada, que contiene de forma organizada los registros de los equipos como fichas técnicas, documentación legal, mantenimientos realizados, manuales y certificaciones. Siendo esta, una herramienta de que nos permite disponer de dicha información de una manera eficiente y confiable.



Adicionalmente, se han reubicado los equipos de acuerdo con su categoría y funcionalidad y con la implementación de las acciones enmarcadas en el procedimiento actual de mantenimiento, podremos garantizar un diagnóstico oportuno del estado de la maquinaria y realizar las correcciones a las que haya lugar, aumentando su vida útil y valor residual y minimizar el riesgo de avería.



En concordancia con nuestra cultura corporativa, seguimos realizando pequeñas mejoras de forma continua a lo largo del tiempo, que nos conducirán a cambios importantes a largo plazo y permitiéndonos ser ¡hoy mejor que ayer y mañana mejor que hoy!



# Trabajos Industriales y Mecánicos C.A.

OFICINA PRINCIPAL: CRA 51 B # 76 - 136 BARRANQUILLA, ATLÁNTICO - COLOMBIA



605(3457405)



TRIMECATRINELCA@TRIMECATRINELCASAS.COM



WWW.TRIMECA.COM.CO

