

NOTITRIME



PCON

Seguimiento actualizado de proyectos

HSE

Campañas de impacto y concientización

QAQC

Aseguramiento de los procesos



Agosto 2023

INDICE

02 TECNOLOGÍA Y CIBERSEGURIDAD
(SISTEMAS)

HUB OPERACIONES CARTAGENA **03**

04 PCON
PLANIFICACIÓN Y CONTROL DE PROYECTOS

HSE **08**
HEALTH, SAFETY AND ENVIRONMENT

13 QAQC
QUALITY ASSURANCE / QUALITY CONTROL

EDUCÁNDONOS EN SOSTENIBILIDAD **15**



Elicitación

Es un proceso o acción de obtener información, datos, opiniones o respuestas de alguien, por lo general a través de preguntas o conversaciones. Es comúnmente utilizado en contextos donde se necesita recopilar información valiosa, como en investigaciones, encuestas, entrevistas, reuniones de negocios y muchas otras situaciones.

¡Hay que tener mucho cuidado!

¿Alguna vez has intentado hacer preguntas discretas antes del cumpleaños de alguien para saber qué regalo le encantaría recibir?

¡Este tipo de enfoque se conoce como **ELICITACIÓN!**

Hay que tener mucho cuidado, porque esta técnica también puede ser utilizada por delincuentes para obtener información confidencial o privilegiada, simulando una conversación amistosa e inofensiva.





Hub Operaciones Cartagena

De ahora en adelante, nuestro taller principal se llamará **HUB OPERACIONES CARTAGENA**, denominación que engloba todo lo que este centro operativo constituye para la compañía, en el que llevamos a cabo trabajos de prefabricación del área mecánica, civil y sandblasting y pintura de tubería para proyectos de gran envergadura desarrollados con Ecopetrol y otros aliados del sector de Oil & Gas.

Además, ofrece grandes ventajas de carácter logístico, de alta accesibilidad y conexión con las principales vías de la ciudad y el Canal del Dique.



Prefabricado de Tubería
30 m x 60 m = 1.800 m²

Capacidad Diaria:
1.000 pulg/día para prefabricados de tubería

ÁREAS DE TRABAJO



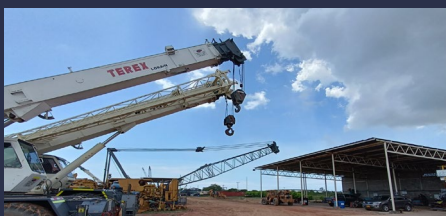
Sandblasting y Pintura
60 m x 20 m = 1.200 m²

Capacidad Diaria:
400 m² para trabajos de sandblasting y pintura

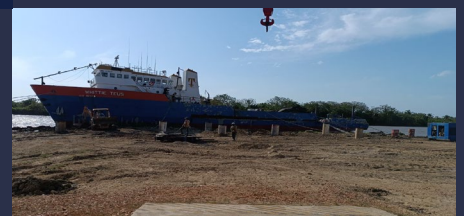


Prefabricado de Concreto
65 m x 50 m = 3.250 m²

Capacidad Diaria:
24 m³/día de prefabricado de concreto



Mantenimiento y Logística
110 m x 85 m = 9.350 m²



Muelle
125 m colindando con el Canal del Dique



Órdenes críticas
OT-3-199 → Split tee hot tap
OT-3-200 → Válvula hot tap
OT-3-521 → Flexwrap
OT-3-497 → Foil de aluminio
OT-3-699 → Pref. foil (semaco)
OT-3-1033 → Tubería 8" (plata adicional 5D)
OT-3-1022 → Ejecución de hot taps (TOMCA)
OT-3-085 → Limpieza y reorganización de campo

31/05/2024
Revisar campo y
Módulo de
Limpieza de
Módulo de
Módulo de
Módulo de

TO DO ✓
→ Hablar con Boris de los pedidos
→ Formularios (extra) para
→ Formularios con H de...



PCON



VARIANTE 4" GASODUCTO PUENTE SOGAMOSO, SANTANDER

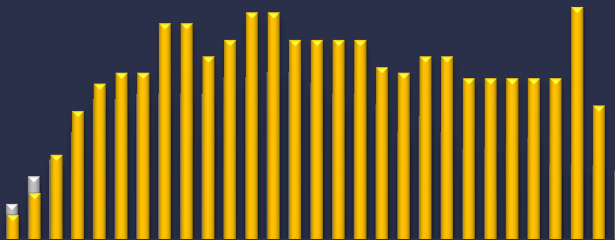
Durante el periodo se ejecutó exitosamente la parada de la planta compresora de Yariguies con un Tie-in de 1"y 3 de 3/4 ".

Asimismo, se realizaron actividades de montaje de tubería y prefabricado de spools, montaje de válvulas, torqueo de uniones bridadas, instalación de kit's de aislamiento con sus respectivas pruebas de discontinuidad, instalación de soportes metálicos y fundaciones civiles.

Por otra parte, dentro de las tareas de la especialidad eléctrica se realizó la instalación de poste y de punta captadora y pruebas funcionales del sistema puesta a tierra.



HISTOGRAMA DE PERSONAL



- PROGRAMADO
- EJECUTADO

PLAZO: 206 días calendario
 INICIO: 01/02/2023
 FIN: 30/09/2023 [Se amplió el contrato por 30 días calendario]

PERSONAL EN CAMPO CALIFICADO

Región: 12
 No región: 14

PERSONAL EN CAMPO NO CALIFICADO

Región: 2
 No región: 0

Total personal en campo: 28

HORAS HOMBRE CONSUMIDAS

HH Acumuladas



27.464

HH Programadas



29.531



MONTAJE DE PUENTE DE ACERO MARSELLA, RISARALDA

¡NUEVO PROYECTO ASIGNADO!

El 22 de agosto de 2023 Ecopetrol nos asignó un nuevo proyecto para el "MONTAJE DEL PASO VEHICULAR SOBRE LA QUEBRADA GUAYABO DE LA VEREDA LA ARGENTINA MUNICIPIO DE MARSELLA", cuyo alcance contempla:

- Movilización de equipos, herramientas y personal.
- Excavación y banqueo del terreno.
- Armando y montaje de puente.
- Relleno con afirmado.
- Desmovilización.

El puente que instalaremos tiene las siguientes características:

Luz libre = 30 m

Ancho = 4.2 m

Número de carriles = 1

Esta obra debe ejecutarse en un plazo de 45 días calendario, contados a partir de la fecha de firma del Acta de Inicio. Actualmente, nos encontramos en la etapa de alistamiento y entrega de la documentación requerida por el cliente para comenzar los trabajos.



¿SABÍAS QUE?

DÍA DEL INGENIERO...

En Colombia, el 17 de agosto se celebra el día del ingeniero. Es una ocasión especial para reconocer y aplaudir el trabajo de estos profesionales que han moldeado **nuestro presente y están esculpiendo nuestro futuro.**

La ingeniería, ha dejado una huella imborrable en el mundo. Desde las imponentes construcciones que unen regiones y mejoran la conectividad, hasta las soluciones tecnológicas que abren nuevos horizontes.

Los ingenieros han demostrado su valía como creadores de progreso y transformación a través de la historia.

La Asociación Colombiana de Ingenieros (ACIEM), es una institución para los profesionales de la ingeniería.

ACIEM ha fomentado la excelencia y el progreso en el campo, proporcionando una plataforma donde los ingenieros colaboran para impulsar el desarrollo de Colombia.

En un país que enfrenta retos únicos, como la necesidad de infraestructura sostenible y la adaptación a los cambios globales, los ingenieros se vuelven aún más esenciales.



LOS CIENTÍFICOS ESTUDIAN AL MUNDO COMO ES, LOS INGENIEROS AL MUNDO QUE NO HA EXISTIDO



HSE

¡ASÍ VAMOS!

Gestión HSE - agosto 2023:

Corte 31 de agosto	Julio	Agosto	Total Acumulado 2023
Horas Hombre	16.283	10.169	155.867
HH Capacitación	2.607	1.862	33.320
Accidente Laboral	0	0	0
Días Perdidos	0	0	0
Incidentes Ambientales	0	0	0
Actos y Condiciones Inseguras	89	29	831
Visitas Gerenciales	3	2	30
Reuniones y Conversatorios HSE	3	3	35



CAMPAÑAS Y CAPACITACIONES



📍 Puente Sogamoso

Aseguramiento tareas críticas

Un programa de inspecciones establecido y bien gestionado apoya la identificación de peligros antes que se lleguen a materializar en un riesgo.



📍 Puente Sogamoso

Actualización permanente de equipos

La divulgación de medidas de control mediante los diversos mecanismos disponibles nos acerca día a día más a que los trabajadores aumenten sus conocimientos.

📍 Puente Sogamoso

Aseguramiento

Un líder es el responsable de que su actividad culmine con calidad y su personal en óptimas condiciones de seguridad.



📍 Puente Sogamoso

Los riesgos no se van de fin de semana

¡La labor HSE no finaliza un viernes!



📍 Campo Rubiales

Socializando la estrategia para fase 2 parada de planta

¡Disponer de un producto atractivo y de calidad o prestar un servicio excelente no es suficiente para triunfar!. Es imprescindible saber explicarlo.



CAMPAÑAS Y CAPACITACIONES



📍 Puente Sogamoso

Capacitación plan de contingencia ambiental

Nuestra principal meta es fortalecer y entrenar a nuestros trabajadores para que puedan reaccionar de forma rápida y oportuna, minimizando cualquier impacto que se pueda presentar durante un incidente ambiental.



📍 Hub Operaciones Cartagena

Picnic de seguridad

Se dispuso de un espacio donde participan todos los colaboradores, se realiza actividad del mejor slogan con un mensaje de seguridad para el cuidado de manos y se comparten recomendaciones.

📍 Hub Operaciones Cartagena

Actividad aeróbica musicalizada

Se realiza sesión de actividad física dirigida musicalizada donde se realizan diversas secuencias, con el fin de motivar a nuestros colaboradores a mantener estilos de vida saludable y mostrar los beneficios que se obtienen al utilizar la aplicación bolívar conmigo.



📍 Hub Operaciones Cartagena

La prevención está en tus manos

La campaña tiene como objetivo promover el valor y el cuidado de las manos con el fin de evitar las lesiones en las manos



📍 Hub Operaciones Cartagena / Barranquilla

Desafío: paso a paso con TRIME, C.A.

El día 17 de Agosto se inició el desafío "Paso a paso con TRIMECA" a través de la aplicación Bolívar Conmigo, actividad que busca mejorar el estilo de vida de los colaboradores de la compañía.



SIGUEME TRIMECA

SISTEMA INTEGRADO DE GESTIÓN UNIDO A LA ESTRATEGIA, MEJORA Y EXCELENCIA

SIGUEME, es el Sistema Integrado de Gestión HSEQ (SIG HSEQ) de TRIMECA. Nace como respuesta a las necesidades y requisitos del mercado, de implementar un modelo estratégico de gestión que contribuya al logro de los objetivos organizacionales, teniendo como base los principios de ESTRATEGIA, MEJORA y EXCELENCIA.

Nuestro SIGUEME está certificado actualmente en los siguientes Sistemas de Gestión :

ISO 9001:2015 Sistema de Gestión de la Calidad.

ISO 14001:2015 Sistema de Gestión Ambiental.

ISO 45001:2018 Sistema de Gestión de Seguridad y Salud en el Trabajo.

¡Y vamos por más!

Nuestra meta es implementar y certificar en 2023 :

ISO 37001:2017 Sistema de Gestión Antisoborno.

ISO 37301:2021 Sistema de Gestión del Compliance.



 Barranquilla /Cartagena / Puente Sogamoso

Auditoría de Recertificación Bureau Veritas

Del 01 al 12 de Agosto de 2023, TRIMECA recibió auditoría de recertificación por parte de nuestro ente certificador Bureau Veritas en los centros de trabajo: Barranquilla, Puente Sogamoso y Cartagena.

Para ello, durante estos días se contó con la presencia de los auditores Sandra Gonzalez, Sifrid Páez y Gisela Van Dillewijn , un especialista de apoyo y un monitor que estuvo vigilando la correcta ejecución de la actividad.

Durante el ejercicio no se presentaron no conformidades y se ratificó una vez más la madurez y mejora continua del Sistema de Gestión, destacando la robustez y fácil trazabilidad de las actividades y control operacional de este.



¿Qué es un Sistema de Gestión del COMPLIANCE (Cumplimiento)?

Compliance es un término de origen anglosajón que hace referencia al cumplimiento normativo.

El Sistema de Gestión del COMPLIANCE comprende todas las medidas, estructuras y procesos que una empresa u organización establece para garantizar el cumplimiento de las normas y la ley. Además, debe ser conocido y apoyado por la alta dirección, para mantener desde todas las áreas la identidad e integridad corporativa



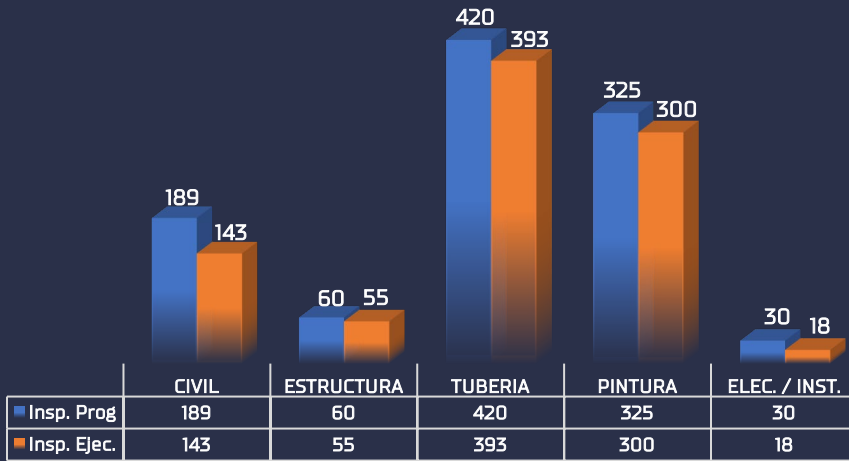


QAQC



VARIANTE 4" GASODUCTO PUENTE SOGAMOSO, SANTANDER

Inspecciones pruebas y ensayos



Avance del dossier



- Programado
- Ejecutado

En este periodo como proceso de calidad, llevamos a cabo inspecciones a tubería, pruebas hidrostáticas, protección catódica, supervisión en TIE IN de planta compresora de Yariguies.



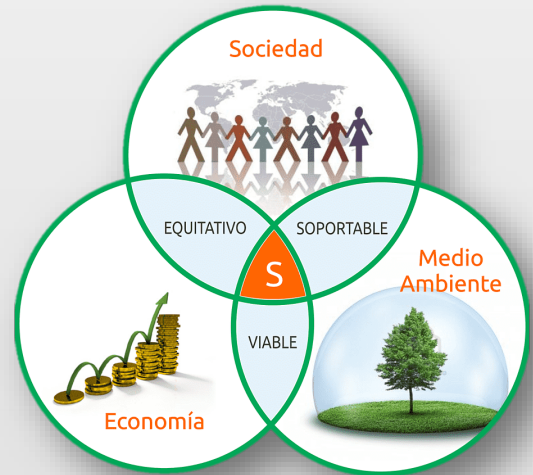


Educándonos en Sostenibilidad

El Estándar P5™ de GPM® (Green Project Management) nos ratifica que la Sostenibilidad ya no es una palabra de moda sino una necesidad y que las entidades del sector público y privado pueden ser agentes de cambio positivo y crear activamente un mundo más sostenible.

Proyectos que integran Métodos Sostenibles

La sostenibilidad corporativa comienza con el sistema de valores de una empresa y un enfoque basado en principios para hacer negocios. Esto significa operar de manera que, como mínimo, cumpla con las responsabilidades fundamentales en las áreas de derechos humanos, trabajo, medio ambiente y anticorrupción. Las empresas responsables promulgan los mismos valores y principios dondequiera que tengan presencia y saben que las buenas prácticas en un área no compensan los daños en otra.



Los seis principios para lograr un cambio sostenible

Compromiso y Responsabilidad

Reconocer los derechos esenciales de todos a tener un medio ambiente sano, limpio y seguro, a la igualdad de oportunidades, a una remuneración justa, a la contratación ética y a la observancia del Estado de Derecho

Ética y Toma de Decisiones

Apoyar la ética organizativa y la toma de decisiones respetando los principios universales mediante la identificación, mitigación y prevención de los impactos adversos a corto y largo plazo sobre la sociedad y el medio ambiente

Integración y Transparencia

Fomentar la interdependencia del desarrollo económico, la integridad social y la protección del medio ambiente en todos los procesos de la organización

Basado en Principios y Valores

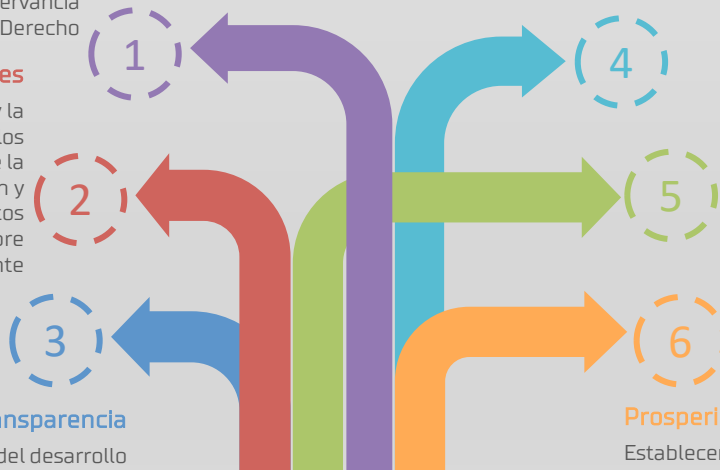
Conservar nuestros recursos naturales y optimizar su uso, mejorando la forma en que desarrollamos y utilizamos las tecnologías

Equidad Social y Ecológica

Evaluación de la vulnerabilidad de las personas en zonas ecológicamente sensibles

Prosperidad Económica

Establecer estrategias, objetivos y metas financieras que equilibren las necesidades inmediatas y futuras de las partes interesadas



Fuente: GPM® (Green Project Management)



Trabajos Industriales y Mecánicos C.A.

OFICINA PRINCIPAL: CRA 51 B # 76 - 136 BARRANQUILLA, ATLÁNTICO - COLOMBIA



605(3457405)



TRIMECATRINELCA@TRIMECATRINELCASAS.COM



WWW.TRIMECA.COM.CO

